

IFD - wir sind sachsenweit für Sie da!

Arbeitsagenturbezirke Chemnitz, Annaberg, Freiberg:

Soziales Förderwerk Chemnitz e.V. mit der Außenstelle Annaberg-Buchholz
Telefon: 0371 503 443 10,
Fax: 0371 503 443 220
E-Mail: info.chemnitz@ifd.3in.de
www.sfw-chemnitz/integrationsfachdienst

Arbeitsagenturbezirk Zwickau:

Gehörlosenzentrum Zwickau e.V.
Telefon: 0375 435 799 10,
Fax: 0375 435 799 220
E-Mail: info.zwickau@ifd.3in.de
www.ifd-zwickau

Arbeitsagenturbezirk Plauen:

Fortbildungsakademie der Wirtschaft (FAW) gGmbH Plauen
Telefon: 03741 256 99 10,
Fax: 03741 256 99 220
E-Mail: info.plauen@ifd.3in.de
www.faw.de/plauen

Arbeitsagenturbezirke Dresden, Pirna, Riesa:

AWO SONNENSTEIN gGmbH mit der Außenstelle Meißen
Telefon: 0351 414 698 10,
Fax: 0351 414 698 220
E-Mail: info.dresden@ifd.3in.de
www.awo-in-sachsen.de/beratung/menschen-mit-behinderung

Arbeitsagenturbezirk Bautzen:

Malteser Hilfsdienst gGmbH in Bautzen mit der Außenstelle Görlitz
Telefon: 03581 42699 10,
Fax: 03581 42699 220
E-Mail: info.bautzen@ifd.3in.de
<http://www.ifd.malteser-bautzen.de>

Arbeitsagenturbezirke Leipzig, Oschatz:

Malteser Hilfsdienst gGmbH in Leipzig mit der Außenstelle Grimma
Telefon: 0341 697 658 10,
Fax: 0341 697 658 220
E-Mail: info.leipzig@ifd.3in.de
<https://www.ifd.malteser-leipzig.de>

Impressum

Herausgeber: Kommunaler Sozialverband Sachsen
Telefon: 0341 1266 306
Fax: 0341 1299 9306
E-Mail: post@ksv-sachsen.de
Internet: www.ksv-sachsen.de
Redaktion: Büro der Verbandsdirektorin
Presse- und Öffentlichkeitsarbeit
Bezug: Kommunaler Sozialverband Sachsen
Postfach 100962
04009 Leipzig
Stand: 01.01.2022
Hinweis: Dieser Flyer steht auf der Internetseite des KSV Sachsen als PDF-Datei zur Verfügung.

Integrationsfachdienst (IFD)

„Inklusion funktioniert doch!“

Ein Unterstützungsangebot im Rahmen der Teilhabe am Arbeitsleben für Menschen mit Behinderung und Arbeitgeber

Solidarisch – Sozial – Stark



**Wir unterstützen
insbesondere Sie!**

- Schwerbehinderte und schwerbehinderten gleichgestellte behinderte Menschen in Arbeit, Ausbildung und in der Schule

und

- Arbeitgeber



Sie erhalten von uns:

- niederschweligen Zugang

und

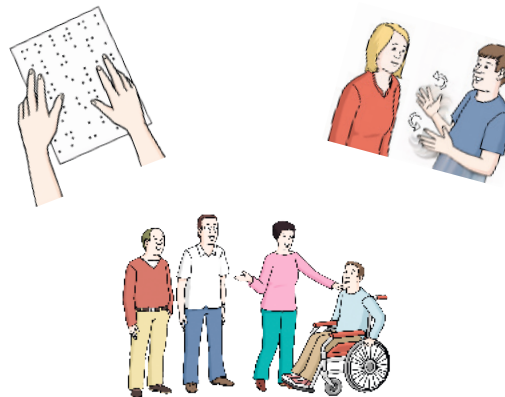
- Fachberatung, insbesondere mit sozialpädagogischem Hintergrund

**Wir helfen Ihnen
zum Beispiel bei:**

- Konflikten und Leistungsproblemen am Arbeitsplatz



- drohender Kündigung oder laufendem Kündigungsschutzverfahren
- Information von Vorgesetzten und Kollegen über Ihre Behinderung



**Wir beraten und geben
Ihnen Hilfestellung bei:**

- der Beantragung von Förderungen
- der Ermittlung beruflicher Fähigkeiten
- der beruflichen Wiedereingliederung
- Maßnahmen zur Vorbereitung auf Arbeit oder Ausbildung

**und natürlich Ihren individuellen
Anliegen rund um das Thema Arbeit
und Behinderung!**

