

Fachbereich 3 – Integrationsamt

Erhebung der Ausgleichsabgabe (für das Jahr 2014)			
- anzeigepflichtige Arbeitgeber:	8.060		
- Einnahme (in TEUR):	22.743		
Kündigungsschutz	Aufträge Integrationsfachdienste (IFD)		
- zu bearbeitende Anträge	1.162	- berufl. Sicherung und Vermittlung	3.461
- abgeschlossene Anträge	1.072	- Stellungnahmen für begleitende Hilfen/Kündigungsschutz	691
- Verlust d. Arbeitsplatzes	843	- Beauftragung durch Rehabilitationsträger	131
- Erhalt d. Arbeitsplatzes	204		
- Negativattest	25		
Aufträge Technischer Beratungsdienst (TBD)	Integrationsprojekte		
- Eingänge	911	Anzahl Projekte	53
- Ausgänge	931	- mit Beschäftigten	1.500
		- davon schwerbehinderte Menschen	641

Stand des Fördervollzugs für die Kinder- und Jugendhilfe zum 31.12.2015

Lfd. Nr.	Förderrichtlinie/Verwaltungsvorschrift	Bewilligte Anträge (2015)	
		Anzahl/Projekte	in EUR
1	Jugendpauschale	13	12.101.084,16
2	Überörtlicher Bedarf	81	3.608.061,36
3	Weiterentwicklung	74	*691.6051,99
4	Investitionen für Jugendhilfeeinrichtungen	83	4.501.721,00
4.1	Investitionen für Jugendhilfeeinrichtungen - umA**	5	1.299.203,00
5	Internationale Jugendarbeit	36	145.402,65
6	Chancengleichheit	32	1.150.521,10
7	Familienförderung	124	2.047.836,08
8	Freiwilliges soziales Jahr	73	1.873.650,00
8.1	Freiwilliges soziales Jahr - Asyl	7	67.412,87
9	Freiwilliges ökologisches Jahr	23	*2.481.110,98
9.1	Freiwilliges ökologisches Jahr - Asyl	2	3.357,60
10	Innovationsprozesse in Kitas	162	2.077.867,73
11	Kita Bau	81	*37.563.781,31
	Insgesamt	796	75.837.061,83

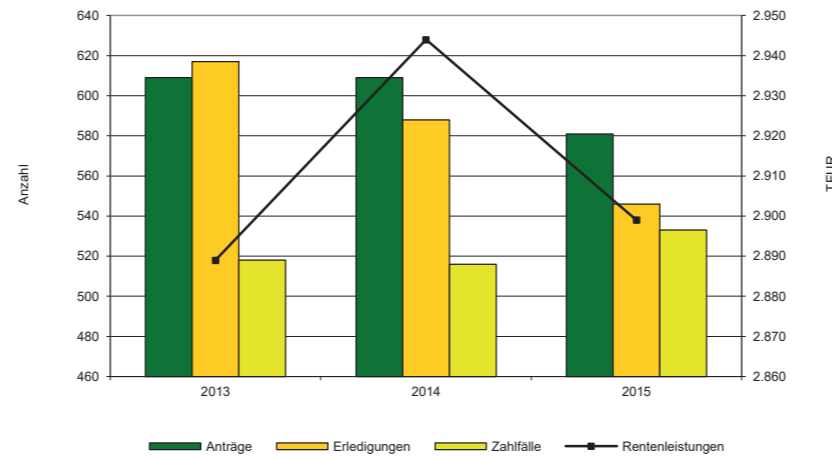
* enthalten sind sowohl Landes- als auch Bundesmittel
 ** unbegleitete minderjährige Ausländer

Heimaufsicht - zu überwachende Einrichtungen zum 31.12.2015

alle Einrichtungen Stand: 31.12.2015		
Einrichtungen im Anwendungsbereich des SächsBeWoG:	Anzahl	davon
davon Einrichtungen für Pflegebedürftige:	791	
Altenpflegeheim		607
Altenheim		3
Pflegeheim		5
Kurzzeitpflege		120
Wachkoma		13
Hospiz		7
Betreutes Wohnen (§ 2 Abs. 3 SächsBeWoG)		0
WG für Pflegebedürftige		15
Intensivpflege-WG		21
davon Einrichtungen der Eingliederungshilfe (EH):	551	
Wohnstätte für Menschen mit geistiger Behinderung		359
Wohnpflegeheim		37
Sozialtherapeutische Wohnstätte		155
betreute Wohngruppen (§ 2 Abs. 6 SächsBeWoG)		0
Summe:	1.342	1.342

Fachbereich 4 – Soziales Entschädigungs- und Fürsorgerecht

Opferentschädigungsgesetz (OEG)



Auszug aus den Leistungen des Sozialen Entschädigungsrechtes/Sondergesetze

Rentenleistung	Erst-anträge	Zahlfälle	Auszahlung Bundesmittel in TEUR	Auszahlung Landesmittel in TEUR
Bundesversorgungsgesetz (BVG)	63	9.112	20.063	-
Opferentschädigungsgesetz (OEG)	581	533	636	2.263
Zivildienstgesetz (ZDG)	1	15	93	-
Häftlingshilfegesetz (HHG)	1	80	428	-
Strafrechtliches Rehabilitierungsgesetz (StrRehaG)	13	153	546	295
Infektionsschutzgesetz (IfSG)	11	184	-	4.068
Anti-D-Hilfegesetz (AntiDHG)	3	326	735	735
Unterstützungsabschlussgesetz (UntAbschlG)	-	113	-	484

Ausgaben Kriegsofopferfürsorge (in TEUR)

- BVG/HHG	4.237,8
- SVG*/ZDG	178,6
- OEG	1035,4
- IfSG	842,4
- StrRehaG	1,9
*Soldatenversorgungsgesetz	

Heil- und Krankenbehandlung (HuK) und Orthopädische Versorgung (OV)

- Anträge HuK:	870
- Anspruchsberechtigte OV:	2.748
- Erledigungen OV:	2.956
- ausgegebene Mittel:	1,2 Mio. EUR

Regressabteilung

- Einnahmen:	399 TEUR
- anhängige Schadenersatzverfahren:	1.322
- insgesamt ausstehende Forderungen: (Summierung seit 1991)	13,8 Mio. EUR

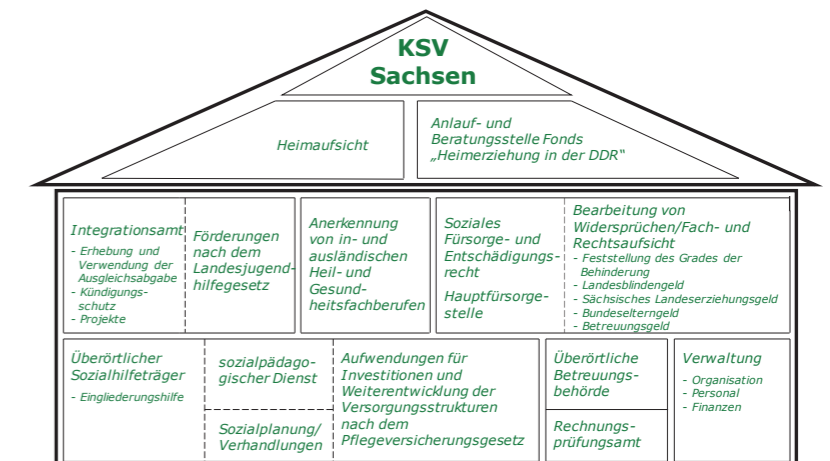
Impressum

Herausgeber
 Kommunaler Sozialverband Sachsen
 Thomasiusstraße 1
 04109 Leipzig

Telefon: 0341 1266 0
 Telefax: 0341 1266 490
 E-Mail: post@ksv-sachsen.de
 Internet: www.ksv-sachsen.de

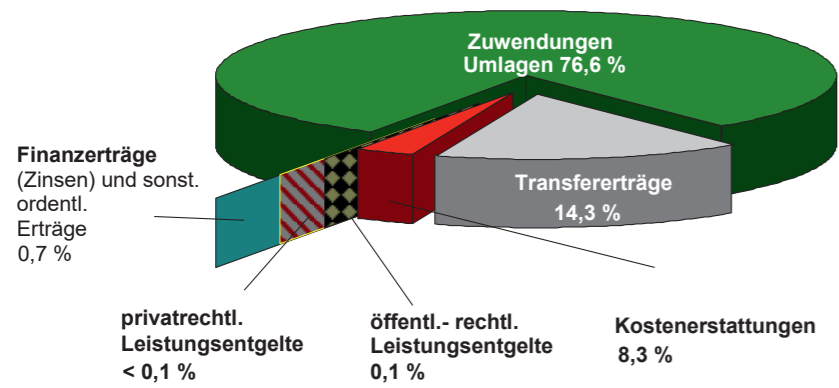


Kommunaler
 Sozialverband
 Sachsen

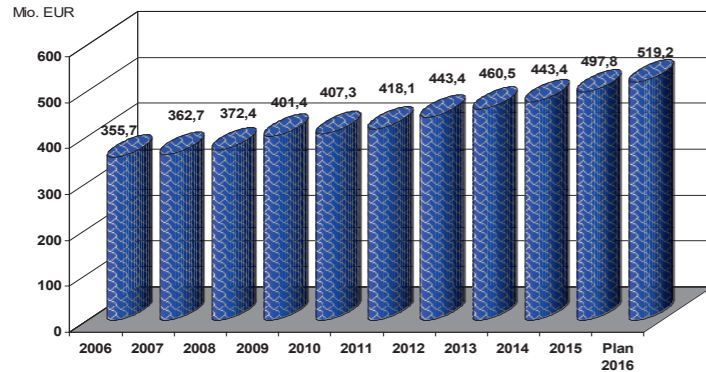


Fachbereich 1 – Allgemeine Verwaltung

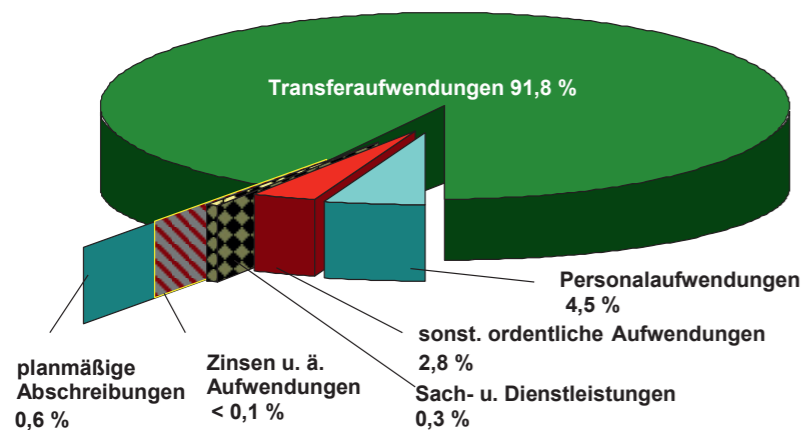
Prozentuale Anteile der Erträge am Gesamtergebnishaushalt (vorläufig)



Entwicklung der Ausgaben für die Sozialhilfe in Bearbeitungszuständigkeit des KSV Sachsen



Prozentuale Anteile der Aufwendungen am Gesamtergebnishaushalt (vorläufig)



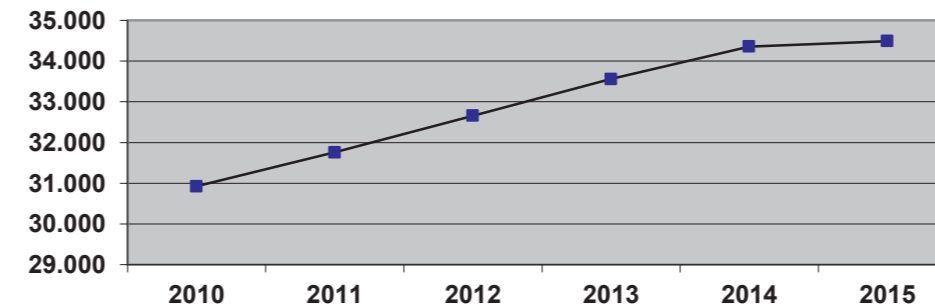
Fachbereich 2 – Sozialhilferecht

Fallzahlentwicklung in der Sozialhilfe nach Hilfearten

Hilfeart	31.12. 2010	31.12. 2011	31.12. 2012	31.12. 2013	31.12. 2014	31.12. 2015
stationäres Wohnen in Einrichtungen der Behindertenhilfe	8.700	8.769	8.776	8.784	8.742	8.662
ambulant betreutes Wohnen § 53, § 67 SGB XII	4.329	4.580	4.966	5.439	5.846	6.011
Werkstatt für behinderte Menschen (WfbM) – Arbeitsbereich	14.280	14.603	14.913	15.192	15.394	15.429
Förder- und Betreuungsbereich	832	878	882	933	961	978
stationäres Wohnen in Pflegeheimen	2.8253	2.383	2.508	2.571	2.668	2.594
Persönliches Budget	204	243	345	345	413	418
Gastfamilie	73	79	96	113	133	128
Sonstiges*	253	224	174	180	198	269
Gesamt	30.924	31.759	32.660	33.557	34.355	34.489

*Sonstiges: teilstationäre Eingliederungshilfe, Hilfe zur Schulbildung, Leistungen nach § 67 SGB XII vollstationär, Hochschulhilfe, medizin. Rehabilitation, Suchtkrankenhilfe, Kurzzeitpflege, Tagespflege, Teilhabe Arbeitsleben (ohne WfbM)

Fallzahlen



Die Bruttoausgaben bei den Leistungen nach dem Fünften bis Neunten Kapitel SGB XII lagen im Jahr 2012 bei 397,2 Mio. EUR, im Jahr 2013 bei 408,5 Mio. EUR, im Jahr 2014 bei 415,6 Mio. EUR und im Jahr 2015 bei 434,2 Mio. EUR.

Förderung niedrigschwelliger Betreuungsangebote (nsBa), Modellprojekte, Ehrenamt und Selbsthilfe

Stand: 31.12.2015

anerkannte nsBa	449	geförderte ehrenamtl. Strukturen	17
geförderte nsBa	6	geförderte Selbsthilfegruppen	1
geförderte Modellprojekte	1	Fördersumme ehrenamtl. Strukturen	123.854,00 EUR
Fördersumme nsBa	91.825,00 EUR	Fördersumme Selbsthilfegruppe	2.500,00 EUR
Fördersumme Modellprojekte	67.500,00 EUR		

Angebote im Freistaat Sachsen, jeweils zum 31.12.2015

Wohnangebote für erwachsene Menschen mit Behinderungen	Kapazität	Belegung (KSV)
201 Wohnheime	8.076	6.331
274 Außenwohngruppen	2.202	1.810
195 Angebote im ambulant betreuten Wohnen	6.408	5.095
32 Angebote <u>davon</u> im abWFlex	297	170
28 Wohnpflegeheime	574	393

Ambulant betreutes Wohnen nach § 67 SGB XII	Kapazität	Belegung (KSV)
41 Träger im ambulant betreuten Wohnen	1.240	724

Betreuungsangebote für Kinder und Jugendliche mit Behinderungen	Kapazität	Belegung
24 Wohnheime	577	504
14 Angebote zur Ganztagsbetreuung	1.200	875
53 heilpädagogische Kindertagesstätten/Gruppen	1.074	920
39 Angebote zur Betreuung in der schulfreien Zeit	1.257	909

Werkstätten für behinderte Menschen (WfbM) und Förder- und Betreuungsbereiche	Belegung (alle Reha-Träger)
60 Werkstätten für behinderte Menschen (EV/BBB+AB)	16.880
53 Förder- und Betreuungsbereiche (FBB)	909

Fachbereich 3 – Integrationsamt

Leistungsangebote des KSV Sachsen	ausgezahlte Leistungen in TEUR
Leistungen an schwerbehinderte Menschen	3.255,3
Leistungen an Arbeitgeber (ohne Integrationsprojekte)	11.041,8
- Schaffung von Ausbildungs- und Arbeitsplätzen für schwerbehinderte Menschen	1.385,5
- behinderungsgerechte Einrichtung von Arbeits- und Ausbildungsplätzen	716,3
- Zuschüsse und Prämien zur Berufsausbildung	99,0
- Betriebliches Eingliederungsmanagement	0,0
- Leistungen bei außergewöhnlichen Belastungen	8.841,0
spezifische Leistungen an Integrationsprojekte	4.170,1
Leistungen für das Sächsische Arbeitsmarktprogramm	1.533,0

