

## Fachbereich 3 – Integrationsamt

<b>Kündigungsschutz</b> - zu bearbeitende Anträge: 1.071 - abgeschlossene Anträge: 965 - Verlust d. Arbeitsplatzes: 773 - Erhalt d. Arbeitsplatzes: 168	<b>Aufträge Integrationsfachdienste (IFD)</b> - Betreuung und Sicherung von Arbeitsverhältnissen 2.258 davon beauftragt durch Integrationsamt 2.194 beauftragt durch Andere 64 - qualifizierte Beratungen 812 - fachdienstliche Stellungnahmen 755
<b>Integrationsprojekte</b> - Anzahl Projekte: 54 - mit Beschäftigten 1.449 - davon schwerbehinderte Menschen 675	

## Stand des Fördervollzugs für die Kinder- und Jugendhilfe zum 31.12.2017

Lfd. Nr.	Förderrichtlinie/Verwaltungsvorschrift	Bewilligte Anträge (2017)	
		Anzahl	in Mio. EUR
1	Jugendpauschale	13	12,4
2	Überörtlicher Bedarf (ohne internat. JA)	88	4,1
3	Weiterentwicklung	100	* 8,6
4	Investitionen für Jugendhilfeeinrichtungen	102	5,6
4.1	Investitionen für Jugendhilfeeinrichtungen - umA**	28	20,8
5	Internationale Jugendarbeit	33	0,2
6	Schulsozialarbeit	13	5,7
7	Chancengleichheit	46	2,5
8	Familienförderung	115	2,4
9	Freiwilliges soziales Jahr	79	2,7
10	Freiwilliges ökologisches Jahr	29	* 2,6
11	Sicherung & Weiterentwicklung der Qualität in Kitas	258	2,6
12	Kita Bau	32	* 33,6
	<b>Insgesamt</b>	<b>936</b>	<b>103,8</b>

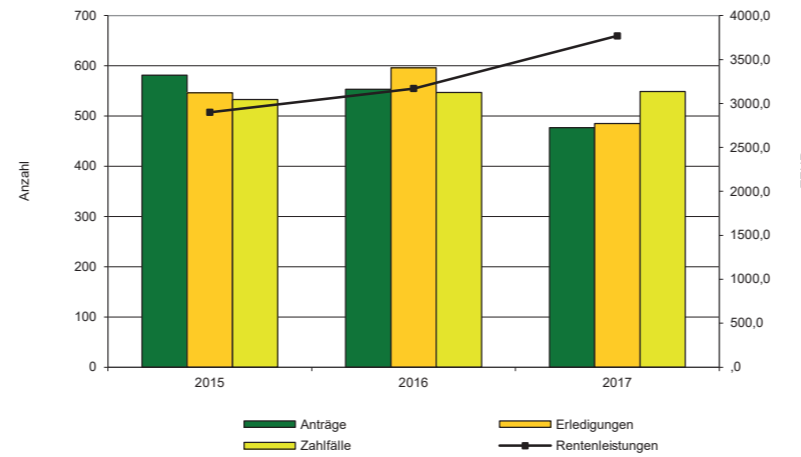
\* enthalten sind sowohl Landes- als auch Bundesmittel  
 \*\* unbegleitete minderjährige Ausländer

## Heimaufsicht - zu überwachende Einrichtungen zum 31.12.2017

alle Einrichtungen Stand: 31.12.2017		
Einrichtungen im Anwendungsbereich des SächsBeWoG:	Anzahl	davon
<b>davon Einrichtungen für Pflegebedürftige:</b>	<b>776</b>	
Altenpflegeheim		635
Altenheim		1
Pflegeheim		5
Kurzzeitpflege		99
Wachkoma		13
Hospiz		9
Betreutes Wohnen (§ 2 Abs. 3 SächsBeWoG)		0
WG für Pflegebedürftige		5
Intensivpflege-WG		9
<b>davon Einrichtungen der Eingliederungshilfe (EGH):</b>	<b>272</b>	
Wohnstätte für Menschen mit geistiger Behinderung		157
Wohnpflegeheim		33
Sozialtherapeutische Wohnstätte		51
betreute Wohngruppen (§ 2 Abs. 6 SächsBeWoG)		31
<b>Summe:</b>	<b>1.048</b>	<b>1.048</b>

## Fachbereich 4 – Soziales Entschädigungs- und Fürsorgerecht

### Opferentschädigungsgesetz (OEG)



### Auszug aus den Leistungen des Sozialen Entschädigungsrechtes/Sondergesetze

Rentenleistung	Erstanträge	Zahlfälle	Auszahlung Bundesmittel in TEUR	Auszahlung Landesmittel in TEUR
Bundesversorgungsgesetz (BVG)	35	7.317	14.177	-
Opferentschädigungsgesetz (OEG)	477	548	829	2.939
Zivildienstgesetz (ZDG)	3	15	95	-
Häftlingshilfegesetz (HHG)	-	69	352	-
Strafrechtliches Rehabilitierungsgesetz (StrRehaG)	14	149	700	377
Infektionsschutzgesetz (IfSG)	8	178	-	3.773
Anti-D-Hilfegesetz (AntiDHG)	1	311	780	780
Unterstützungsabschlussgesetz (UntAbschlG)	-	108	-	475

### Ausgaben Kriegsoferfürsorge (in TEUR)

- BVG/HHG	3.309,9
- ZDG	16,8
- OEG	1.307,2
- IfSG	994,3
- StrRehaG	1,8

### Heil- und Krankenbehandlung (HuK) und Orthopädische Versorgung (OV)

- Anträge HuK	761
- Anspruchsberechtigte OV	1.949 (zum 02.10.2017)
- Erledigungen OV	2.361
- ausgegebene Mittel	1,2 Mio. EUR

### Übergang von Schadenersatzansprüchen im Sozialen Entschädigungsrecht

- Einnahmen:	374 TEUR
- insgesamt ausstehende Forderungen (Summierung seit 1991)	13,2 Mio. EUR
- Abschluss von Schadenersatzverfahren	284
- Eröffnung neuer Schadenersatzverfahren	203

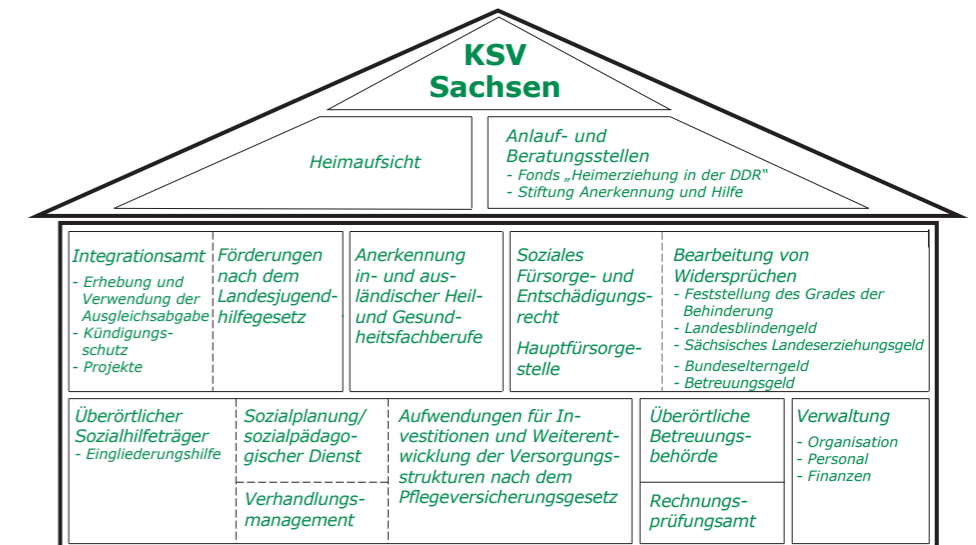
### Impressum

Herausgeber  
 Kommunaler Sozialverband Sachsen  
 Humboldtstraße 18  
 04105 Leipzig

Telefon: 0341 1266 0  
 Telefax: 0341 1266 9700  
 E-Mail: post@ksv-sachsen.de  
 Internet: [www.ksv-sachsen.de](http://www.ksv-sachsen.de)

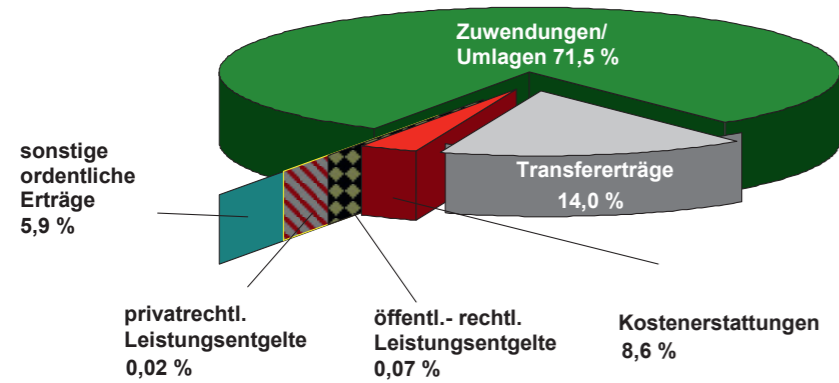


Kommunaler  
 Sozialverband  
 Sachsen

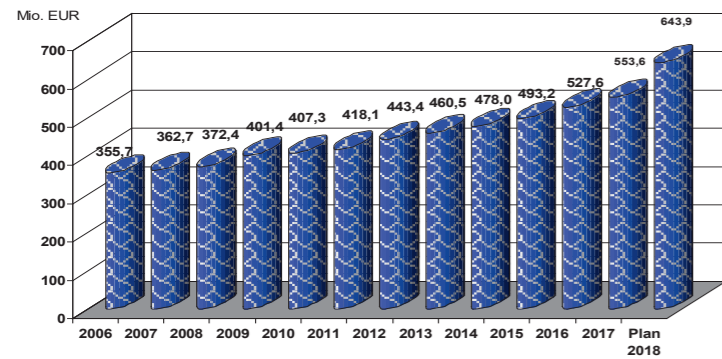


## Fachbereich 1 – Allgemeine Verwaltung

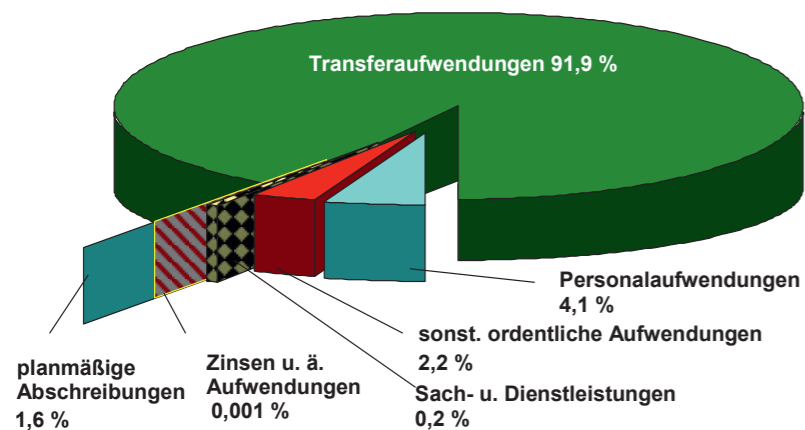
### Prozentuale Anteile der Erträge am Gesamtergebnishaushalt (vorläufig)



### Entwicklung der Ausgaben für die Sozialhilfe in Bearbeitungszuständigkeit des KSV Sachsen



### Prozentuale Anteile der Aufwendungen am Gesamtergebnishaushalt (vorläufig)



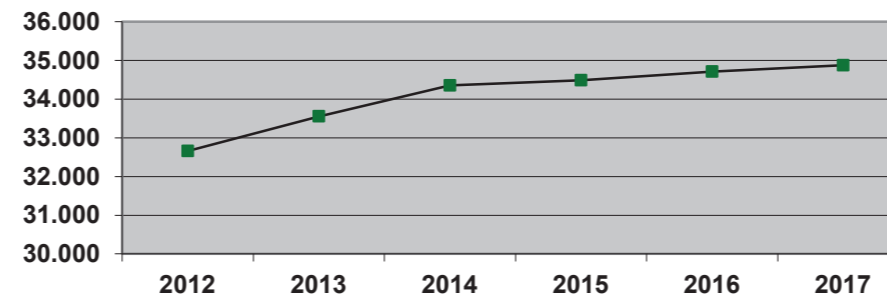
## Fachbereich 2 – Sozialhilferecht

### Fallzahlentwicklung in der Sozialhilfe nach Hilfearten

Hilfeart	31.12. 2012	31.12. 2013	31.12. 2014	31.12. 2015	31.12. 2016	31.12. 2017
stationäres Wohnen in Einrichtungen der Eingliederungshilfe	8.776	8.784	8.742	8.662	8.635	8.566
ambulant betreutes Wohnen § 53, § 67 SGB XII	4.966	5.439	5.846	6.011	6.169	6.376
Werkstatt für behinderte Menschen (WfbM) – Arbeitsbereich	14.913	15.192	15.394	15.429	15.402	15.454
Förder- und Betreuungsbereich	882	933	961	978	1.030	1.059
stationäres Wohnen in Pflegeheimen	2.508	2.571	2.668	2.594	2.540	2.427
Persönliches Budget	345	345	413	418	477	536
Wohnen in Gastfamilien	96	113	133	128	136	160
Sonstiges*	174	180	198	269	324	298
<b>Gesamt</b>	<b>32.660</b>	<b>33.557</b>	<b>34.355</b>	<b>34.489</b>	<b>34.713</b>	<b>34.876</b>

\*Sonstiges: teilstationäre Eingliederungshilfe, Hilfe zur Schulbildung, Leistungen nach § 67 SGB XII vollstationär, Hochschulhilfe, medizin. Rehabilitation, Suchtkrankenhilfe, Kurzzeitpflege, Tagespflege, Teilhabe Arbeitsleben (ohne WfbM), Leistungen nach SächsPsychKG u. a.

### Fallzahlen



### Bruttoausgaben der Leistungen nach dem Fünften bis Neunten Kapitel SGB XII

Jahr	2012	2013	2014	2015	2016	2017
Mio. EUR	397,2	408,5	415,6	434,2	436,1	488,8

### Förderung niedrigschwelliger Betreuungsangebote (nsBa), Modellprojekte, Ehrenamt und Selbsthilfe

Stand: 31.12.2017

anerkannte nsBa	440	geförderte ehrenamtl. Strukturen	26
geförderte nsBa	17	geförderte Selbsthilfegruppen	1
geförderte Modellprojekte	0	Fördersumme ehrenamtl. Strukturen	367.9 TEUR
Fördersumme nsBa	228.1 TEUR	Fördersumme Selbsthilfegruppe	12 TEUR
Fördersumme Modellprojekte	0		

## Angebote im Freistaat Sachsen, jeweils zum 31.12.2017

Wohnangebote für erwachsene Menschen mit Behinderungen	Anzahl	Kapazität
Wohnheime	200	8.072
Außenwohngruppen	287	2.263
Angebote im ambulant betreuten Wohnen	206	6.925
davon im abWFlex	38	378
Wohnpflegeheime	28	574

Ambulant betreutes Wohnen nach § 67 SGB XII	Anzahl	Kapazität
Träger im ambulant betreuten Wohnen	44	1.355

Betreuungsangebote für Kinder und Jugendliche mit Behinderungen	Anzahl	Kapazität
Wohnheime	22	533
Angebote zur Ganztagsbetreuung	13	1.154
heilpädagogische Kindertagesstätten/Gruppen	51	965
Angebote zur Betreuung in der schulfreien Zeit	42	1.248

Werkstätten für behinderte Menschen (WfbM) und Förder- und Betreuungsbereiche	Anzahl	Kapazität
Werkstätten für behinderte Menschen (EV/BBB+AB)	60	17.525
Förder- und Betreuungsbereiche (FBB)	54	1.008

## Fachbereich 3 – Integrationsamt

Leistungsangebote des KSV Sachsen	ausgezählte Leistungen in TEUR
<b>Leistungen an schwerbehinderte Menschen</b>	<b>3.255,3</b>
<b>Leistungen an Arbeitgeber (ohne Integrationsprojekte)</b>	<b>11.041,8</b>
- Schaffung von Ausbildungs- und Arbeitsplätzen für schwerbehinderte Menschen	1.385,5
- behinderungsgerechte Einrichtung von Arbeits- und Ausbildungsplätzen	716,3
- Zuschüsse und Prämien zur Berufsausbildung	99,0
- Betriebliches Eingliederungsmanagement	8.841,0
- Leistungen bei außergewöhnlichen Belastungen	
<b>spezifische Leistungen an Integrationsprojekte</b>	<b>4.170,1</b>
<b>Leistungen für das Sächsische Arbeitsmarktprogramm</b>	<b>1.533,0</b>

